

LE LYCÉE CHANGE

+ d'accompagnement, + de choix, + de liberté

pour réussir



*Présentation de la
Réforme du Lycée !*

Choisissez de réussir !

Baccalauréat série Générale et série STMG

Section Internationale Anglais / ABIBAC / BACHIBAC

Sections Européennes Anglais / Allemand / Espagnol

Fiches Pratiques
Réforme du Lycée
et du
Baccalauréat 2021

*Venez nous rencontrer et
découvrir votre établissement !*



<https://www.lyceejeannedarcnancy.com/>

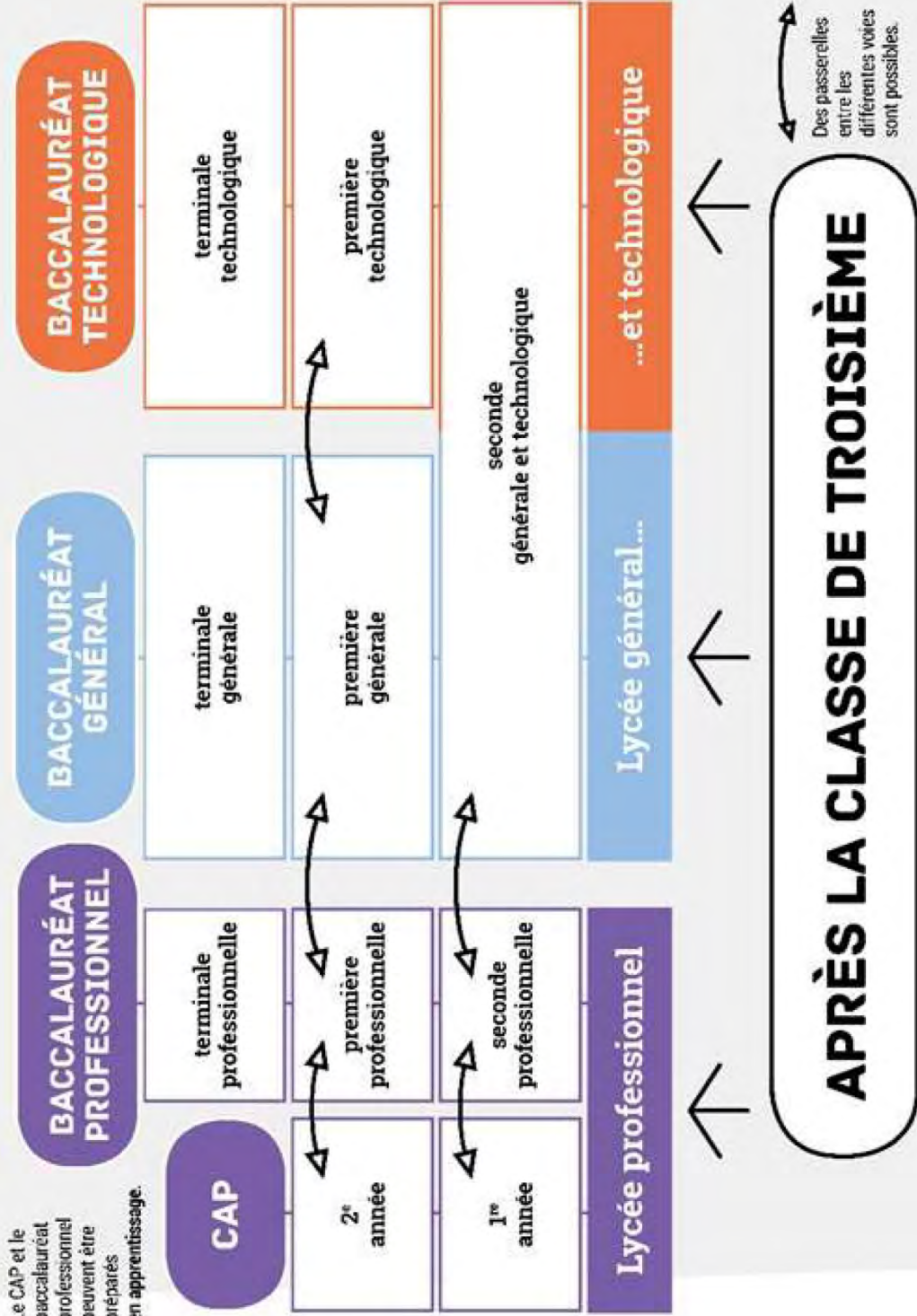
Lycée Jeanne d'ARC
Lycée Jeanne d'ARC

**BACCALAURÉAT
2021**



Choisissez de réussir !

LA SCOLARITÉ AU LYCÉE

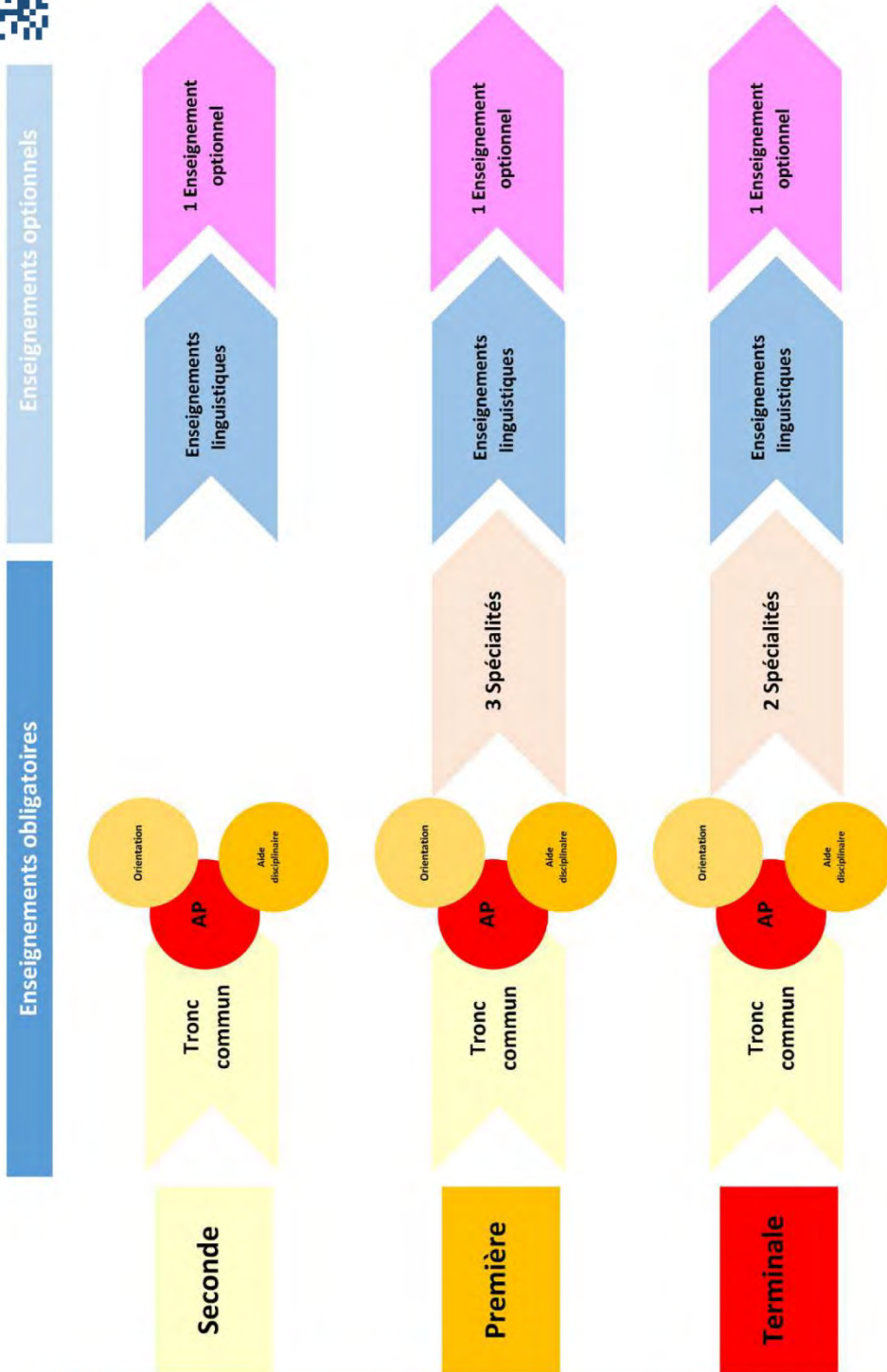


Le CAP et le baccalauréat professionnel peuvent être préparés en apprentissage.

BACCALAURÉAT 2021



Choisissez de réussir !



Organisation des enseignements au Lycée

**BACCALAURÉAT
2021**



Choisissez de réussir !

La classe de Seconde*

Tronc commun

- Français	(4 heures)
- Histoire-Géographie	(3 heures)
- LVA (Anglais)	(2,75 heures)
- LVB (Allemand, Espagnol, Italien)	(2,75 heures)
- Sciences économiques et sociales	(1,5 heure)
- Mathématiques	(4 heures)
- Physique-chimie	(3 heures)
- Sciences de la vie et de la Terre	(1,5 heure)
- Education physique et sportive	(2 heures)
- Enseignement moral et civique	(0,5 heure)
- Sciences numériques et technologie	(1,5 heure)
- Heure de vie de classe	En fonction des besoins

Pour les horaires et l'organisation des enseignements des sections spécifiques (SI Anglais / ABIBAC / BACHIBAC) voir les brochures spécifiques



+

Accompagnement Personnalisé

- En fonction des besoins de l'élève (2 heures)

+

Accompagnement au choix de l'orientation

- 54 heures annuelles environ : semaines de l'Orientation, actions Etablissement, etc.

Accompagnement progressif dans le choix des spécialités de Première ou de la série de Baccalauréat Technologique

+

Eventuellement 1 option facultative à choisir parmi :

si compatible avec l'emploi du temps

- Latin (3 heures)
- LV3 : Espagnol, Italien, Portugais (3 heures)
- Management et Gestion (1,5 heure)

Eventuellement 1 section européenne à choisir parmi :

- Allemand + Histoire & Géographie
- Anglais + Histoire & Géographie
- Espagnol + Histoire & Géographie

*Informations données sous réserve de modifications liées à la réforme du Lycée

Lycée Jeanne d'ARC
Lycée Jeanne d'ARC

BACCALAURÉAT 2021



Choisissez de réussir !

Tronc commun obligatoire

CLASSE DE SECONDE GÉNÉRALE ET TECHNOLOGIQUE

DISCIPLINES

HORAIRE ÉLÈVE

(h) : Les horaires entre parenthèses indiquent des cours dédoublés.

ENSEIGNEMENTS COMMUNS OBLIGATOIRES

Français	4
Histoire-Géographie	3
LVA (Anglais)	2,75
LVB (Allemand, Espagnol, Italien)	2,75
Sciences économiques et sociales	1,5
Mathématiques	4
Physique-chimie	1,5 + (1,5) + (1,5)
Sciences de la vie et de la Terre	(1,5) + (1,5)
Éducation physique et sportive	2
Enseignement moral et civique	0,5
Sciences numériques et technologie	1,5
Accompagnement personnalisé	Français : 1 h / Maths : 1 h
Accompagnement au choix de l'orientation	54 heures annuelles environ
Heure de vie de classe	En fonction des besoins

Enseignements facultatifs

ENSEIGNEMENTS OPTIONNELS FACULTATIFS

(1 seul choix possible.)

1 enseignement général au choix parmi :	
Langues et cultures de l'Antiquité : latin (e)	3
Espagnol 3	3
Italien 3	3
Portugais 3	3
ou 1 enseignement technologique au choix parmi :	
Management et gestion	1,5

SECTIONS EUROPÉENNES (Admission sur dossier et sélection)

avec 1 heure en LV

Section Européenne Anglais	
DNL Histoire-Géographie	1
Section Européenne Anglais Euro+	
DNL Histoire-Géographie	1
DNL Mathématiques	2
Section Européenne Allemand	
DNL Histoire-Géographie	1
Section Européenne Espagnol	
DNL Histoire-Géographie	1

ENSEIGNEMENTS SPÉCIFIQUES (Admission sur dossier et sélection)

(Les enseignements spécifiques sont incompatibles avec les Sections Européennes.
Options possibles sous réserve de compatibilité d'emploi du temps uniquement.)

Section Internationale Anglais	
Histoire-Géographie	4
Anglais Littérature	6
ABIBAC Allemand	
Histoire-Géographie	5
Allemand Littérature	6
BACHIBAC Espagnol	
Histoire-Géographie	4
Espagnol Littérature	4

BACCALAURÉAT 2021



Choisissez de réussir !

Classe de Première Générale

DISCIPLINES

HORAIRE ELEVE

(h) : Les horaires entre parenthèses indiquent des cours dédoublés.

ENSEIGNEMENTS COMMUNS OBLIGATOIRES

Français	4
Histoire-géographie	3
LVA (Anglais)	2,25
LVB (Allemand, Espagnol, Italien)	2,25
Education physique et sportive	2
Enseignement scientifique	PC + SVT (1,165) +(1,165)
Enseignement moral et civique	0,5
Accompagnement personnalisé	Français : 1 h / HG : 0,5 h / 0,25 h par groupe de spécialité
Accompagnement au choix de l'orientation	54 heures annuelles environ
Heures de vie de classe	En fonction des besoins

Tronc commun obligatoire

ENSEIGNEMENTS DE SPÉCIALITÉ : 3 au choix

Histoire-géographie, géopolitique et sciences politiques	4
Humanités, littérature et philosophie	4
Langues, littératures et cultures étrangères	4
Mathématiques	3 + (1) + (1)
Physique-chimie	2,5 + (1,5) + (1,5)
Sciences de la vie et de la Terre	2,5 + (1,5) + (1,5)
Sciences économiques et sociales	4

Spécialités

ENSEIGNEMENTS OPTIONNELS FACULTATIFS

(1 seul choix possible.

L'option doit avoir été IMPÉRATIVEMENT suivie en classe de Seconde).

1 enseignement général au choix parmi :

Langues et cultures de l'Antiquité : latin	3
Espagnol 3	3
Italien 3	3
Portugais 3	3

Enseignements facultatifs

SECTIONS EUROPEENNES :

avec 1 heure de LV

Section Européenne Anglais	
DNL Histoire-Géographie	1
Section Européenne Allemand	
DNL Histoire-Géographie	1
Section Européenne Espagnol	
DNL Histoire-Géographie	1

ENSEIGNEMENTS SPECIFIQUES :

(La Section Linguistique Spécifique doit avoir été IMPÉRATIVEMENT suivie en classe de Seconde.

Les enseignements spécifiques sont incompatibles avec les Sections Européennes.

Options possibles sous réserve de compatibilité d'emploi du temps uniquement).

Section Internationale Anglais	
Histoire-Géographie	5
Anglais Littérature	6
ABIBAC Allemand	
Histoire-Géographie	4
Allemand Littérature	6
BACHIBAC Espagnol	
Histoire-Géographie	5
Espagnol Littérature	4

BACCALAURÉAT 2021



Choisissez de réussir !

Classe de Première STMG

DISCIPLINES

HORAIRE ELEVE

(h) : Les horaires entre parenthèses indiquent des cours dédoublés.

ENSEIGNEMENTS COMMUNS OBLIGATOIRES

Français	3,5
Histoire-géographie	1,5
LVA + ETLV (Anglais)	2 + 1
LVB (Allemand, Espagnol, Italien)	2
Education physique et sportive	2
Mathématiques	3,5
Enseignement moral et civique	0,5
Accompagnement personnalisé	2 h
Accompagnement au choix de l'orientation	54 heures annuelles environ
Heures de vie de classe	En fonction des besoins

ENSEIGNEMENTS DE SPÉCIALITÉ : 3 obligatoires

Sciences de gestion et numérique	5 + (2) + (2)
Management	3 + (1) + (1)
Droit et économie	3 + (1) + (1)

SECTIONS EUROPEENNES :

pas de LV

Section Européenne Anglais

DNL Management et Gestion	1
---------------------------	---

Tronc commun obligatoire

Spécialités

Enseignements optionnels facultatifs



Lycée Jeanne d'ARC
Lycée Jeanne d'ARC

BACCALAURÉAT 2021



Choisissez de réussir !

Classe de Terminale Générale

DISCIPLINES

HORAIRE ELEVE

(h) : Les horaires entre parenthèses indiquent des cours dédoublés.

Tronc commun obligatoire

ENSEIGNEMENTS COMMUNS OBLIGATOIRES

Philosophie	4
Histoire-géographie	3
LVA Anglais	2
LVB (Allemand, Espagnol, Italien)	2
Education physique et sportive	2
Enseignement scientifique	Maths / PC / SVT : (0,33) + (0,66) + (1)
Enseignement moral et civique	0,5
Accompagnement personnalisé	0,75 h / groupe de Spé
Accompagnement au choix de l'orientation	54 heures annuelles
Heures de vie de classe	En fonction des besoins

Spécialités

ENSEIGNEMENTS DE SPÉCIALITÉ : 2 au choix parmi les 3 suivies en Première

Histoire-géographie, géopolitique et sciences politiques	6
Humanités, littérature et philosophie	3 + 3
Langues, littératures et cultures étrangères	6
Mathématiques	5 + (1) + (1) si D ou 6 si ND
Physique-chimie	4 + (2) + (2) si D ou 6 si ND
Sciences de la vie et de la Terre	4 + (2) + (2) ou 6 si ND
Sciences économiques et sociales	6

Enseignements facultatifs

ENSEIGNEMENTS OPTIONNELS FACULTATIFS

1 enseignement général au choix parmi :

Mathématiques Expertes <small>(couplage OBLIGATOIRE avec la spécialité Mathématiques)</small>	3
Mathématiques Complémentaires <small>(la spécialité Mathématiques doit avoir été suivie obligatoirement en classe de Première)</small>	3

1 enseignement général au choix parmi :

(1 seul choix possible.
L'option doit avoir été IMPERATIVEMENT suivie en classe de Première).

Langues et cultures de l'Antiquité : latin	3
Espagnol 3	3
Italien 3	3
Portugais 3	3

SECTIONS EUROPEENNES :

avec LV

Section Européenne Anglais	
DNL Histoire-Géographie	2
Section Européenne Allemand	
DNL Histoire-Géographie	2
Section Européenne Espagnol	
DNL Histoire-Géographie	2

ENSEIGNEMENTS SPECIFIQUES :

(La Section Linguistique Spécifique doit avoir été IMPERATIVEMENT suivie en classe de Première.
Les enseignements spécifiques sont incompatibles avec les Sections Européennes.
Options possibles sous réserve de compatibilité d'emploi du temps uniquement).

Section Internationale Anglais	
Histoire-Géographie	6
Anglais Littérature	6
ABIBAC Allemand	
Histoire-Géographie	5
Allemand Littérature	6
BACHIBAC Espagnol	
Histoire-Géographie	5
Espagnol Littérature	4

BACCALAURÉAT 2021



Choisissez de réussir !

Tronc commun obligatoire

Spécialités

Classe de Terminale STMG

DISCIPLINES	HORAIRE ELEVE
-------------	---------------

(h) : Les horaires entre parenthèses indiquent des cours dédoublés.

ENSEIGNEMENTS COMMUNS OBLIGATOIRES

Philosophie	2
Histoire-géographie	1,5
Enseignement moral et civique	0,5
LVA + ETLV (Anglais)	2 + 1
LVB (Allemand, Espagnol, Italien)	2
Education physique et sportive	2
Mathématiques	3,5
Accompagnement personnalisé (2)	2
Accompagnement au choix de l'orientation (3)	2 h par groupe de Spé
Heures de vie de classe	En fonction des besoins

ENSEIGNEMENTS DE SPÉCIALITÉ : obligatoires

Les élèves suivent tous un enseignement de Management, auquel s'ajoute un enseignement spécifique.

Management	4 + (2) + (2)
avec 1 enseignement spécifique parmi :	
gestion et finance	4
ressources humaines et communication	4
mercatique (marketing)	2 + (2) + (2)
Droit et économie	5 + (1) + (1)

SECTIONS EUROPEENNES :

pas de LV

Section Européenne Anglais

DNL Management et Gestion	1
---------------------------	---



BACCALAURÉAT 2021



Choisissez de réussir !

CONTRÔLE CONTINU

10 % de la note finale
bulletins scolaires
de première
et de terminale

30 % de la note finale
épreuves communes
2 sessions en première
1 session en terminale

40%
de la note
finale

60%
de la note
finale

AVEC LE
CONTRÔLE CONTINU
PAS DE SURCHAUFFE

ÉPREUVES TERMINALES

1 épreuve anticipée
en première
Français écrit et oral

Les épreuves communes

- Elles concernent les disciplines non évaluées lors des épreuves finales et la discipline de spécialité non poursuivie en terminale.
- Pour garantir l'égalité entre tous, les copies sont anonymes et corrigées par d'autres professeurs que ceux des élèves.
- Les sujets sont issus d'une banque nationale numérique.
- L'EPS est évaluée tout au long de l'année de terminale.

4 épreuves
en terminale
Enseignements
de spécialité (2)
Philosophie
Grand oral

BACCALAURÉAT 2021



Choisissez de réussir !

Baccalauréat Général

Contrôle Continu 30 % (E3C) Baccalauréat Général

Matière	Coefficient 5	Première		Terminale
		2T E3C1	3T E3C2	3T E3C3
Histoire-Géographie	Coefficient 5	2 heures : écrit	2 heures : écrit	2 heures : écrit
LVA	Coefficient 5	1 heure : compréhension de l'oral + expression écrite dont 1,5 minute d'écoute d'un document audio.	1,5 heure : compréhension de l'écrit + expression écrite	2 heures : compréhension de l'oral + compréhension de l'écrit + expression écrite dont 1,5 minute d'écoute d'un document audio 10 minutes : expression orale sans préparation
LVB	Coefficient 5	1 heure : compréhension de l'oral + expression écrite dont 1,5 minute d'écoute d'un document audio.	1,5 heure : compréhension de l'écrit + expression écrite	2 heures : compréhension de l'oral + compréhension de l'écrit + expression écrite dont 1,5 minute d'écoute d'un document audio 10 minutes : expression orale sans préparation
Ens Scientifique	Coefficient 5		2 heures : écrit	2 heures : écrit
Ens de Spécialité de Première	Coefficient 5		2 heures : écrit	
EPS	Coefficient 5			CCF : modalités inchangées

CALENDRIER DES ÉPREUVES DU CONTRÔLE CONTINU

Première

1^{er} trimestre

2^e trimestre

3^e trimestre

Terminale

1^{er} trimestre

2^e trimestre

3^e trimestre

Histoire-géographie

LVA / LVB

Enseignement scientifique

Enseignement de spécialité suivi en 1^{er} uniquement

EPS

Tout au long de l'année



Durée des épreuves :
2 H*



Devoirs sur table pendant les cours



Dates fixées par l'établissement



Sujets choisis par l'équipe éducative dans la banque nationale de sujets

*Sauf : LVA/LVB : au 2^e trimestre de 1^{re}, épreuve écrite d'1 h ; au 3^e trimestre de 1^{re}, épreuve écrite d'1 h 30 ; au 3^e trimestre de terminale, une épreuve écrite de 2 h et 10 min d'épreuve orale.

Spécialité Arts : oral de 30 min

BACCALAURÉAT 2021



Choisissez de réussir !

Baccalauréat Général

CALENDRIER DES ÉPREUVES FINALES

Première

sept.

janv.

juin

Terminale

sept.

janv.

mars

juin

Français
écrit et oral

Enseignements
de spécialité

Philosophie

Grand oral



Durée des
épreuves :

4 H**



Sujets
nationaux



Dates
nationales

**Sauf : Oral de français : 20 min
Grand oral : 20 min

Épreuves d'enseignement de spécialités :

- entre 3h30 et 4 h pour les épreuves écrites
- entre 20 min et 30 min pour les épreuves orales complémentaires aux épreuves écrites en Arts et LLCER
- 3h30 d'épreuves écrites et 1h30 d'épreuves pratiques en Biologie et Écologie ; Numérique et sciences informatiques, Physique-Chimie ; Sciences de la Vie et de la Terre

BACCALAURÉAT 2021



Choisissez de réussir !

Baccalauréat Technologique

Contrôle Continu 30% (E3C) Baccalauréat Technologique

Matière	Coefficient 5	Première		Terminale
		2T E3C1	3T E3C2	3T E3C3
Histoire-Géographie	Coefficient 5	2 heures : écrit	2 heures : écrit	2 heures : écrit
LVA	Coefficient 5	1 heure : compréhension de l'oral + expression écrite dont 1,5 minute d'écoute d'un document audio.	1,5 heure : compréhension de l'écrit + expression écrite	2 heures : compréhension de l'oral + compréhension de l'écrit + expression écrite dont 1,5 minute d'écoute d'un document audio 10 minutes : expression orale sans préparation
LVB	Coefficient 5	1 heure : compréhension de l'oral + expression écrite dont 1,5 minute d'écoute d'un document audio.	1,5 heure : compréhension de l'écrit + expression écrite	2 heures : compréhension de l'oral + compréhension de l'écrit + expression écrite dont 1,5 minute d'écoute d'un document audio 10 minutes : expression orale sans préparation
Mathématiques	Coefficient 5	2 heures : écrit	2 heures : écrit	2 heures : écrit
Ens de Spécialité de Première	Coefficient 5		Sciences de Gestion et Numérique : épreuve orale de 20 minutes sur dossier	
EPS	Coefficient 5			CCF : modalités inchangées

CALENDRIER DES ÉPREUVES DU CONTRÔLE CONTINU

Première

1^{er} trimestre 2^e trimestre 3^e trimestre

Histoire-géographie  

LVA / LVB  

Mathématiques  

Enseignement de spécialité suivi en 1^{er} uniquement 

Terminale

1^{er} trimestre 2^e trimestre 3^e trimestre

EPS 
Tout au long de l'année



Durée des épreuves :
2 H*



Devoirs sur table pendant les cours



Dates fixées par l'établissement



Sujets choisis par l'équipe éducative dans la banque nationale de sujets

*Sauf : LVA/LVB : au 2^e trimestre de 1^{er}, épreuve écrite d'1 h ;
au 3^e trimestre de 1^{er}, épreuve écrite d'1 h 30 ;
au 3^e trimestre de terminale, une épreuve écrite de 2 h et 10 min d'épreuve orale.

Spécialité Innovation technologique (STIDD) : oral de 20 min.
Spécialité Sciences de gestion et numérique (STMG) : oral de 20 min.

BACCALAURÉAT 2021



Choisissez de réussir !

Baccalauréat Technologique

CALENDRIER DES ÉPREUVES FINALES

Première

sept.

janv.

juin

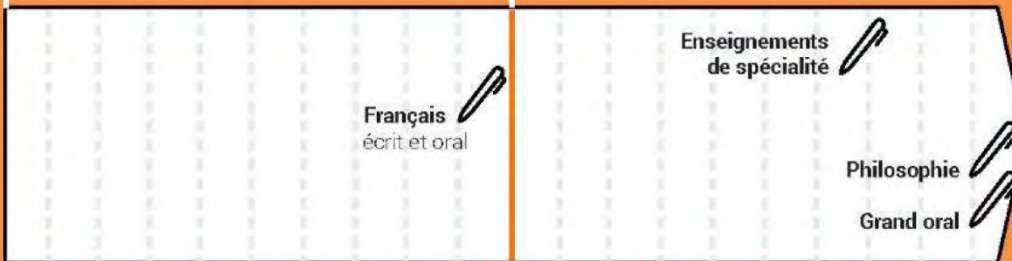
Terminale

sept.

janv.

mars

juin



Durée des épreuves :

4 H**



Sujets nationaux



Dates nationales

**Sauf : Oral de français : 20 min
Grand oral : 20 min

Épreuves de spécialités :

- entre 2h30 et 4 h pour les épreuves écrites
- 4 h d'épreuves pratiques en Conception et création en design et métiers d'art (STD2A)
- 6 h d'épreuves écrites et pratiques en Sciences et technologies (STHR)
- 3 h d'épreuves écrite et 3h d'épreuves pratique en Pratique chorégraphique ou musicale ou théâtrale (S2TMD)

BACCALAURÉAT 2021



Choisissez de réussir !

DISPOSITIFS INTERNATIONAUX - SI, SELO et DNL - Baccalauréat 2021

Les sections internationales préparant l'option internationale du baccalauréat général
en concertation avec le pays ou l'organisme intéressé au fonctionnement de la section

Langues vivantes : 4h d'enseignement complémentaire de langue et littérature dans la langue de la section (LVA)

1 discipline non linguistique (DNL) enseignées en partie dans la langue de la section :

- histoire-géographie (la moitié du temps d'enseignement - 4 heures - enseigné en LV)

Evaluation au baccalauréat :

Les épreuves communes de contrôle continu en LVA sont remplacées par une évaluation spécifique en contrôle continu, organisée en classe de terminale (*coefficient 15*).

Puis, en fonction des DNL choisies :

- les épreuves communes de contrôle continu en histoire-géographie sont remplacées par une évaluation spécifique en contrôle continu organisée en classe de terminale (*coefficient 15*);
- pour les mathématiques et l'enseignement scientifique, une évaluation spécifique en contrôle continu, organisée en classe de première et en classe de terminale, est ajoutée aux épreuves communes (*coefficient 10*).

Les sections européennes ou sections de langues orientales (SELO)
dans le cadre du projet d'établissement

Enseignement spécifique dans la langue vivante de la SELO (LVA ou B)

Une ou plusieurs disciplines non linguistiques (DNL), dont une partie du programme est enseignée dans la langue de la SELO.
Pas de liste restrictive des enseignements pouvant faire l'objet d'une DNL.

Evaluation au baccalauréat :

Le candidat valide la SELO sous deux conditions :

- avoir obtenu au moins 12/20 à l'épreuve de contrôle continu de la langue vivante de la section ;
- avoir obtenu au moins 10/20 à l'épreuve spécifique de contrôle continu propre à la SELO (constituée à 20% d'une note de scolarité attribuée par les professeurs de la LV et de(s) DNL, et à 80% d'une interrogation orale de langue en terminale).

(Note prise en compte comme enseignement optionnel.)

La discipline non-linguistique (hors SELO)

Pas d'enseignement spécifique de langue vivante.

Une ou plusieurs disciplines non linguistiques (DNL) : Au moins 1h hebdomadaire de l'enseignement commun est enseigné en langue étrangère (obligatoirement la langue A, B ou C du candidat).

Evaluation au baccalauréat :

Le candidat valide sa DNL s'il obtient au moins 10/20 à l'épreuve spécifique de contrôle continu visant à évaluer le niveau maîtrise de la langue acquis dans la DNL (constituée à 20% de la note de scolarité attribuée par les professeurs de la LV et de(s) DNL, et à 80% d'une interrogation orale de langue en terminale)

(Note prise en compte comme enseignement optionnel.)

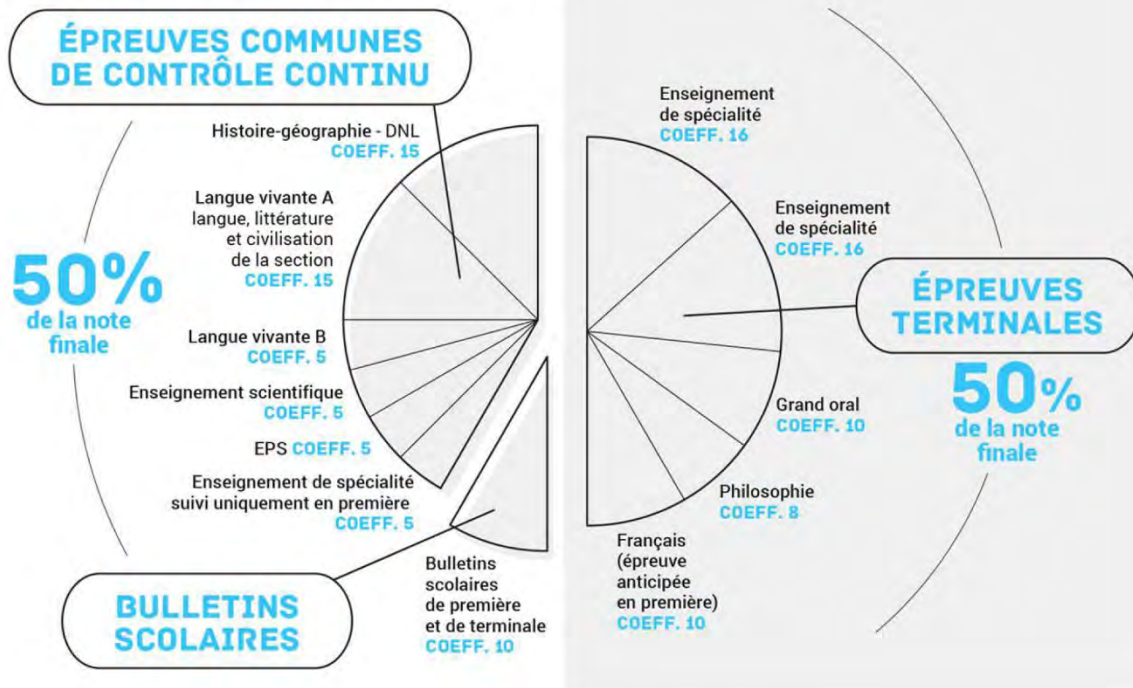
**BACCALAURÉAT
2021**



Choisissez de réussir !

LES ÉPREUVES DU NOUVEAU BACCALAURÉAT POUR LES SECTIONS INTERNATIONALES

avec une discipline non linguistique, hors section chinoise



Epreuves spécifiques Sections Linguistiques Spécifiques :

	ABIBAC	BACHIBAC	SI ANGLAIS	COEFFICIENT
DNL HISTOIRE	Epreuve spécifique qui remplace le contrôle Continu d'HG : écrit 5 heures + moyenne de CC de la discipline non évaluée à l'épreuve spécifique au 3 ^{ème} trimestre de Terminale Coefficient : 15	Epreuve spécifique qui remplace le contrôle Continu d'HG : écrit 5 heures pour la seule partie Histoire de l'épreuve au 3 ^{ème} trimestre de Terminale Coefficient : 15	Epreuve spécifique qui remplace le contrôle Continu d'HG : écrit 4 heures au 3 ^{ème} trimestre de Terminale Coefficient : 10 Oral : Coefficient 5	Coefficient : 15
LANGUE ET LITTÉRATURE	Epreuve spécifique qui remplace le contrôle Continu de la LVA : écrit 5 heures + oral 30 mn au 3 ^{ème} trimestre de Terminale Coefficient : 15	Epreuve spécifique qui remplace le contrôle Continu de la LVA : écrit 4 heures + oral 20 mn au 3 ^{ème} trimestre de Terminale Coefficient : 15	Epreuve spécifique qui remplace le contrôle Continu de la LVA : écrit 4 heures au 3 ^{ème} trimestre de Terminale Coefficient : 10 Oral : Coefficient : 15	Coefficient : 15