

# Pourquoi choisir la spécialité histoire-géographie, géopolitique et sciences politiques (HGGSP) ?

## À qui s'adresse-t-elle ?

- ✦ Pour les élèves qui aiment comprendre le monde, qui suivent l'actualité et s'intéressent à la complexité des relations internationales.
- ✦ Suivre HGGSP est aussi une bonne opportunité d'ouvrir son champ de réflexion et sa culture générale grâce à un enseignement pluridisciplinaire!



## GÉOPOLITIQUE

Relations internationales  
Enjeux de pouvoir et de rivalités  
entre les territoires

Représentations

## HISTOIRE

Profondeur historique  
Mise en perspective des  
événements

Continuités et ruptures

Pratiquer la pluridisciplinarité  
Démarche critique et comparative

## GÉOGRAPHIE

Logiques d'organisation  
spatiale  
Influence des acteurs sur les  
territoires  
Changement d'échelles

## SCIENCE POLITIQUE

Relations internationales  
Histoire des idées  
Concepts politiques  
Régimes et  
acteurs politiques

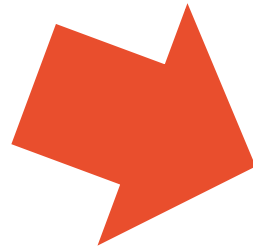


# Quelles études après la spécialité histoire-géographie, géopolitique et sciences politiques ? Quels sont les débouchés ?

Les élèves  
pourront  
s'orienter  
vers



Sciences Politiques  
Droit, Histoire,  
Géographie  
Sciences Humaines



Les classes préparatoires  
aux écoles de Commerce,  
les classes préparatoires  
littéraires

Vers les métiers de  
l'intelligence  
économique, de  
l'environnement, du  
tourisme ou de la  
culture, de  
l'enseignement....

# Qu'apprend-t-on en HGGSP?

Le programme en Première

**5 THEMES**



**COMPRENDRE UN REGIME  
POLITIQUE: LA DEMOCRATIE**

**ETUDIER LES DIVISIONS POLITIQUES  
DU MONDE: LES FRONTIERES**

**ANALYSER LES DYNAMIQUES DES  
PUISSANCES INTERNATIONALES**

**S'INFORMER: UN REGARD CRITIQUE  
SUR LES SOURCES ET MODES DE  
COMMUNICATION**

**ANALYSER LES RELATIONS ENTRE  
ETATS ET RELIGIONS**



# Qu'apprend-t-on en HGGSP?

Le programme en terminale : **6 thèmes**



© Belin Education/Humensis, 2020 HGGSP Tle  
© Jonathan Browning



# Des méthodes

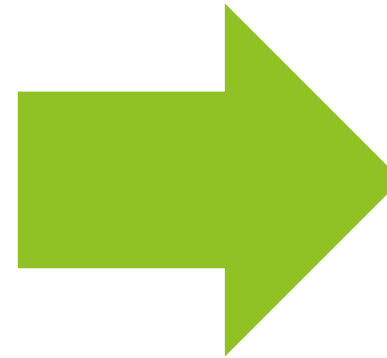
Une progressivité dans les apprentissages et la méthodologie à acquérir

Se documenter

Analyser

Travailler en autonomie

S'exprimer à l'oral



**ENSEIGNEMENT  
SUPERIEUR**

Accompagner l'apprentissage par le professeur de spécialité et le professeur documentaliste



Quelle est la quantité de travail personnel demandée ? Quelles sont les modalités d'évaluation ?

Un  
programme  
**ambitieux**

Des **prérequis** notamment :  
en **culture générale**, une certaine  
aisance à l'écrit **comme de l'oral**



Se mettre au niveau des  
exigences du programme et donc  
fournir **une quantité de travail  
significative.**

**ANNEES DE PREMIERE :**  
4 heures hebdomadaires

**ANNEES DE TERMINALE :**  
6 heures hebdomadaires

Moyennes annuelles, établies à partir des moyennes trimestrielles en cas de renoncement

Epreuves écrites  
HGGSP

Grand  
Oral

10% du Bac

Une composition de 2h  
Une analyse de documents de 2h  
(16% du Bac)

# Spécialité HLP

## Humanités: Littérature et Philosophie



# Qu'est ce que la spécialité HLP Humanités : Littérature et Philosophie ?

## Que signifie ici le mot « humanités »...

---

**L'humanité**, c'est ce qui fait que l'homme est homme. Notre humanité est intimement liée aux pouvoirs du langage qui permet de donner sens au monde dans lequel nous vivons et à l'organiser par la force du discours et des signes que nous lui superposons.

**L'humanité**, c'est aussi la valeur morale de celui qui sait rester humain malgré des formes anciennes et nouvelles... de barbarie.

*La spécialité humanités, aborde les questions contemporaines à travers une approche croisée de la littérature et de la philosophie. Ses fondamentaux sont l'étude de texte et la réflexion personnelle.*





# Quels sont les profils d'élèves correspondant à la spécialité HLP ?

- ▶ **Profil plutôt littéraire** (Aimer lire, écrire, défendre des idées, imaginer d'autres possibles, avoir du vocabulaire).
- ▶ **Mais en même temps rigoureux** (les philosophes ont inventé la logique et beaucoup même sont mathématiciens. Pas de rigueur possible pour qui n'est pas maître de ses mots, de sa syntaxe, de ce qu'il dit ou écrit.)
- ▶ **Elèves capables d'étonnement** (pourquoi le monde, les choses sont elles comme elles sont et pas autrement).
- ▶ **Elèves sensibles à la beauté**, à l'art, à ce qui est bien dit et exprimé, à tout ce qui fait que l'homme sait se traduire dans ses œuvres et interpréter le monde qui l'entoure.
- ▶ **Gout du paradoxe et de la remise en question** (on s'autorise à penser autrement, aller contre les opinions dominantes, parfois même à être provocateur).



# Quels sont les objectifs de la spécialité HLP ?

## Les objectifs visés par notre spécialité sont:

- ▶ Apprendre à lire, interpréter et analyser un texte...
- ▶ Apprendre à lire, interpréter et analyser le monde contemporain à travers l'histoire des idées.
- ▶ Se comprendre et comprendre les autres, la culture, les arts.
- ▶ Réfléchir aux grands enjeux de la civilisation,
- ▶ Développer l'esprit critique et la réflexion personnelle,
- ▶ Acquérir une culture humaniste de référence?

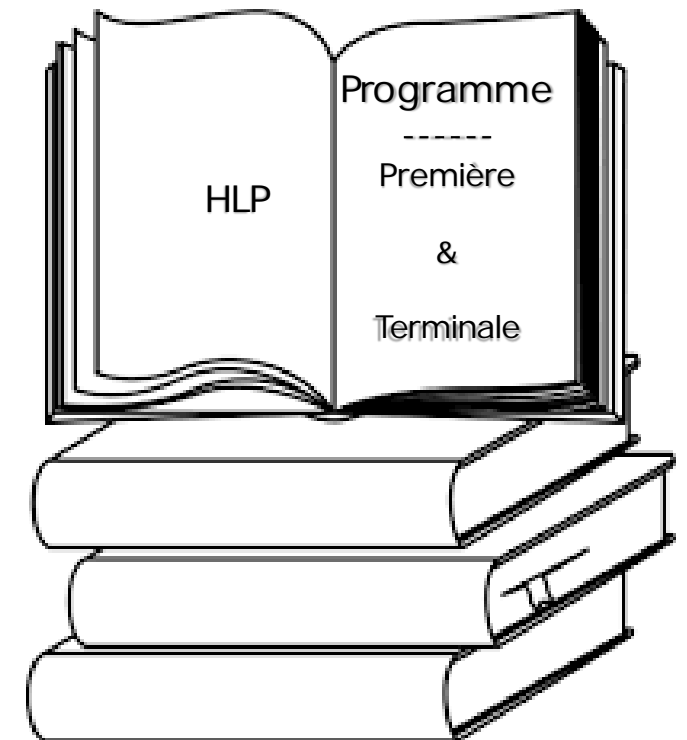


# Le programme de spécialité HLP

## En première...

<b>Première, semestre 1</b>	<b>Les pouvoirs de la parole</b> Période de référence : De l'Antiquité à l'Âge classique	L'art de la parole L'autorité de la parole Les séductions de la parole
<b>Première, semestre 2</b>	<b>Les représentations du monde</b> Période de référence : Renaissance, Âge classique, Lumières	Découverte du monde et pluralité des cultures Décrire, figurer, imaginer L'homme et l'animal

2h+2h hebdomadaires = 4 heures par semaine  
de littérature et philosophie

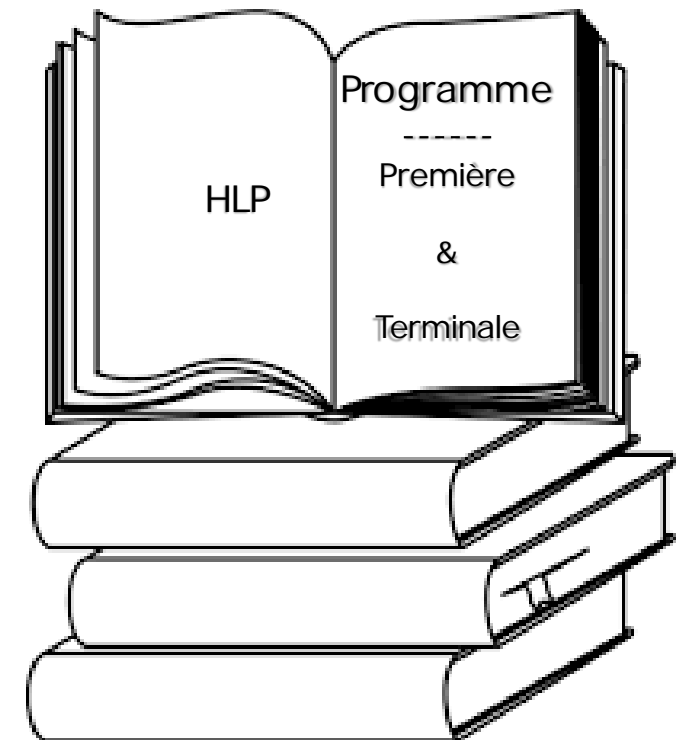


# Le programme de spécialité HLP

## En terminale...

<b>Terminale,</b> semestre 1	<b>La recherche de soi</b> Période de référence : Du romantisme au XXe siècle	Éducation, transmission et émancipation Les expressions de la sensibilité Les métamorphoses du moi
<b>Terminale,</b> semestre 2	<b>L'Humanité en question</b> Période de référence : Période contemporaine (XXe-XXIe siècles)	Création, continuités et ruptures Histoire et violence L'humain et ses limites

3h+3h hebdomadaires = 6 heures par semaine  
de littérature et philosophie





# Les attendus de l'examen final (pour la spécialité) ?

## En première...

Contrôle continu ; l'enseignement de spécialité abandonné en fin de classe de première est crédité d'un coefficient 8.

## En terminale...

- ▶ **Un texte en rapport avec le programme suivi de deux questions**, l'une plus spécifiquement littéraire, l'autre plus spécifiquement philosophique.
- ▶ **La question d'interprétation** appelle un travail portant sur la compréhension et l'analyse d'un enjeu majeur du texte.
- ▶ **L'essai littéraire** conduit le candidat à rédiger une réponse étayée par une argumentation bien construite à partir du texte?
- ▶ **Modalités** : quatre heures. L'épreuve sera corrigée pour une moitié par un professeur de littérature et pour l'autre par un professeur de philosophie. Le coefficient est de huit, comme les autres spécialités.



# Le grand oral ?

## N'oublions pas le grand oral...

- ✓ A priori les élèves qui choisissent la spécialité HLP ont les qualités requises pour mener à bien leur grand oral; au cours de leurs deux années de spécialisation, ils s'entraîneront à les développer (éloquence, richesse et rigueur du vocabulaire mobilisé, capacité à argumenter...)
- ✓ Même les élèves qui ne conserveront pas cette spécialité en terminale bénéficieront de leurs acquis de première pour défendre leur problématique dans la discipline retenue.

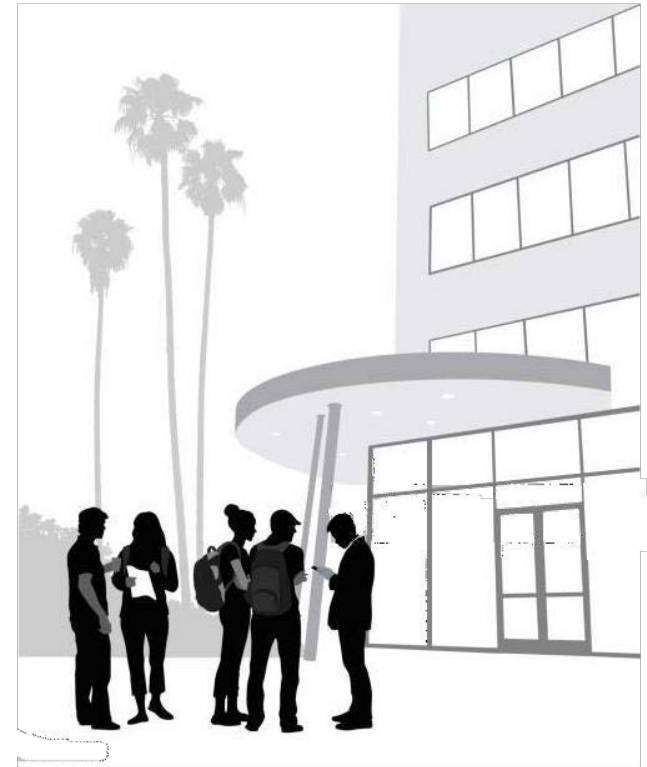
**N.B:** Le grand oral est coefficient 10, il dure 20 minutes avec 20 minutes de préparation.



# La poursuite d'études après HLP...

**N.B.** Il ne faut pas penser les spécialité isolément, mais en termes de *combinaisons*. La HLP est souvent combinée avec... les sciences économiques et sociales, les langues, l'histoire-géographie, géopolitique et sciences politiques...

- ▶ Communication
- ▶ Droit
- ▶ Sciences de l'éducation
- ▶ Arts
- ▶ Psychologie
- ▶ Gestion
- ▶ Lettres et Philosophie
- ▶ Journalisme
- ▶ Sciences politiques
- ▶ Métiers de l'édition
- ▶ Tourisme – patrimoine
- ▶ Sciences politiques
- ▶ Économie - sociologie





Merci à Cédric Corgnet pour cette présentation.

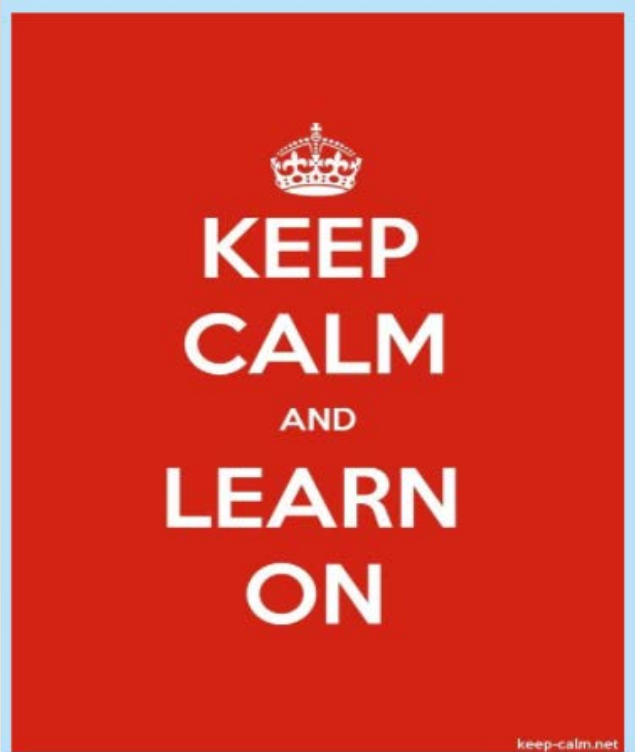




# SPECIALITE LLCE ANGLAIS LANGUES LITTÉRATURES ET CULTURES ETRANGERES

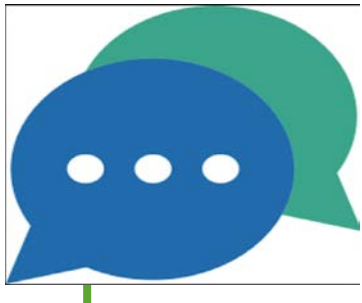


# OBJECTIFS



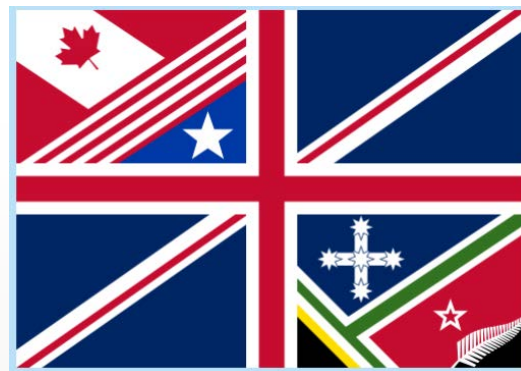
- Explorer la langue et la culture anglophone de manière approfondie à travers la littérature et l'art.
- Développer le goût de lire des élèves par le biais de l'étude d'œuvres intégrales majeures.
- Découvrir des repères culturels et historiques: la LLCE privilégie une approche civilisationnelle qui permet aux élèves d'élargir leur connaissance sur l'histoire du Royaume-Uni ou des USA.
- Développer la réflexion de l'élève et sa capacité d'argumentation à l'écrit et à l'oral.
- Préparer à la mobilité dans un espace européen et international.





**Aimer échanger à l'oral  
et travailler à deux ou  
en groupe**

**Etre curieux et avoir de  
l'appétence pour la littérature  
et la culture anglo-saxonne**



**Etre capable de travailler  
en autonomie, de faire des  
recherches personnelles**



**Avoir le goût de la lecture et  
être capable d'analyser des  
textes littéraires**



**Avoir des qualités  
rédactionnelles**



# **PROFIL DE L'ELEVE**

## Thématiques de la classe de première



Imaginaires



Rencontres

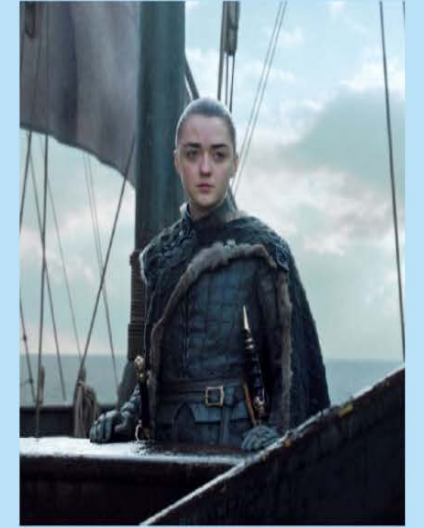
## Thématiques de la classe de Terminale



Arts  
et  
débat d'idées

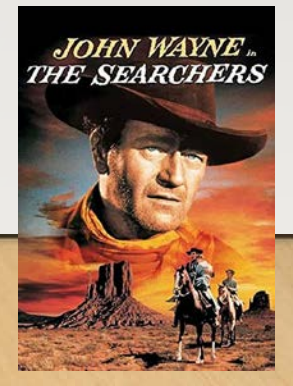
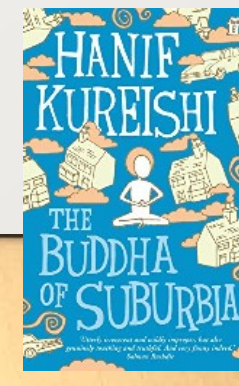
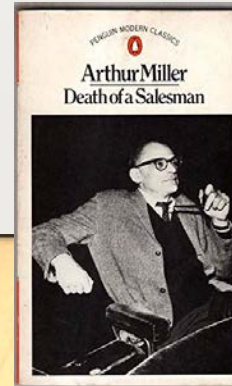
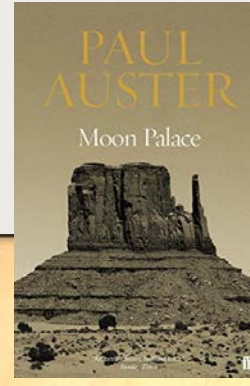
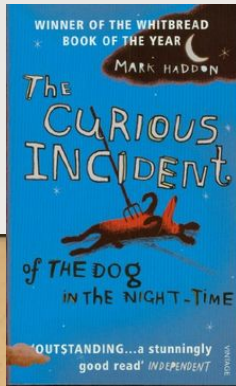


Expression  
et  
construction de soi



Voyages, territoires,  
frontières

## + Etudes d'œuvres intégrales dont une œuvre filmique





# La LLCE, c'est aussi :

## la possibilité de passer la Certification Cambridge B2 ou C1



Quand elle est passée au sein de l'établissement, la Certification Cambridge est gratuite et permet de faire valoir dans le supérieur un niveau B2 ou un niveau C1.

Les élèves découvrent d'autres types d'activités, enrichissent leur bagage linguistique, et travaillent sur l'oral avec l'assistante britannique du lycée.

Niveaux		
C2	Maîtrise	C2
C1	Connaissances expertes	C1
B2 / B2+	Autonomie linguistique	B2
B1 / B1+	Connaissances améliorées	B1
A2 / A2+	Connaissances de base	A2
Pre A1 / A1	Débutant	A1





La LLCE, c'est aussi :

**Un voyage scolaire en Angleterre, en  
Irlande ou en Ecosse**



# La LLCE, c'est enfin :

## la possibilité de travailler avec notre assistante britannique

Chaque année, une assistante de langue anglaise est nommée dans notre établissement pour l'année scolaire. Les élèves sont amenés à travailler de manière privilégiée avec elle : débats, découverte de la civilisation anglophone, entraînement à l'oral du baccalauréat, préparation à la Certification Cambridge.



# LES ETUDES POST-BAC AVEC LA LLCE

- Etudes universitaires en langues ou sciences humaines
- Classes préparatoires à dominante littéraire
- Etudes de droit (option droit international)
- Etudes commerciales et économiques (écoles de commerce, Sciences Politiques)
- Etudes dans le secteur du tourisme
- Etudes dans les secteurs de l'art ou de la culture





# SPÉCIALITÉ LLCE ESPAGNOL

Langues, Littératures et Cultures  
Étrangères en espagnol



# Pour qui?



La LLCE Espagnol  
s'adresse aux élèves



Curieux, ouverts  
d'esprit, attirés  
par la culture  
hispanique.

Intéressés par  
la lecture et  
l'Art en  
général.

Actifs,  
autonomes  
dans le travail  
et investis en  
classe

Qui souhaitent  
acquérir un  
niveau  
expérimenté





## En classe de 1<sup>ère</sup> =

notes de contrôle continu si abandon en fin de 1<sup>ère</sup> / niveau visé B2 en fin de 1<sup>ère</sup>

## 6 heures/semaine

épreuves finales : écrit et oral

16% de la note finale au Baccalauréat –  
niveau visé B2-C1 en fin de Tale.

# Les objectifs



**Enrichir ses connaissances du monde hispanophone**

= au travers de la littérature, la civilisation et des œuvres artistiques en contexte / Espagne et Amérique Latine



**S'intéresser à la diversité des cultures** et prendre conscience de l'interdépendance des cultures, développer son esprit critique.



## Développer le goût de lire

= par une approche originale d'œuvres littéraires, graphiques, cinématographiques, théâtrales ou musicales

## Apprendre avec méthode

= grâce à l'entre-aide, les recherches et le travail collaboratif en groupe

= des aides audios, vidéos, des fiches méthodes, des révisions et préparations communes aux épreuves...



# Des supports et des projets variés:



Des **supports variés et authentiques** (*extraits littéraires, presse, photos, peinture, vidéos...*) afin de découvrir les spécificités culturelles propres à la langue espagnole au travers des grandes questions qui traversent **son actualité** ou qui ont forgé **son histoire**.



Conversations et travaux avec une **Assistante d'espagnol native**  
Et autres projets: **mobilité** (Espagne, Mexique), **correspondances**,  
sorties: cinéma, expositions, rencontre avec une réalisatrice  
espagnole (UMA), des auteurs...



# Le programme en classe de 1<sup>ère</sup> : 4 heures

## 2 thématiques:

- Circulation des hommes et circulation des idées
- Diversité du monde hispanophone



2 œuvres  
intégrales courtes:  
romans



# Le programme en classe de Terminale: 6 heures

## 3 thématiques :

- Représentations culturelles: entre imaginaires et réalités
- Dominations et insoumissions
  - L'Espagne et l'Amérique latine dans le monde : enjeux, perspectives et création



- 2 œuvres  
intégrales :
- et
- 1 œuvre filmique





# Etudes supérieures et débouchés

- ▶ **Formations universitaires:** Licence LEA (Langues Étrangères Appliquées), Licence LLCER (Langues, Littératures et Civilisations Étrangères et Régionales éducation, sciences humaines...
- ▶ **Classes préparatoires:** Lettres, Lettres et Sciences Sociales, Commerciales
- ▶ **Écoles:** écoles de journalisme, écoles de communication, traduction et interprétation, BTS
- ▶ Tourisme, Commerce International, BUT
- ▶ Préparer une **mobilité** à l'internationale en zone hispanophone, Espagne ou Amérique Latine.





# Les sciences économiques et sociales au lycée

# L'enseignement de sciences économiques et sociales dans le cycle terminal

- ▶ Les sciences économiques et sociales reposent sur **trois disciplines** scientifiques : science **économique**, **sociologie** et science **politique**.
- ▶ Les sciences économiques et sociales aident ainsi les élèves à mieux **comprendre** les phénomènes économiques et sociaux contemporains et à **participer au débat public** de façon éclairée.
- ▶ Les programmes de sciences économiques et sociales du cycle terminal **prolongent et approfondissent** les thèmes abordés en classe de seconde.

## L'enseignement de sciences économiques et sociales dans le cycle terminal

- ▶ Ils ont été élaborés de façon progressive sur le cycle terminal :
  - ▶ il s'agit tout d'abord d'étudier les concepts et méthodes de **raisonnement fondamentaux** de la science économique, la sociologie et la science politique;
  - ▶ puis, d'appréhender des **phénomènes plus complexes**.
- ▶ Les épreuves d'évaluation au baccalauréat permettent de former les élèves aux **exigences de l'enseignement supérieur**.

## L'enseignement de sciences économiques et sociales dans le cycle terminal

- ▶ Cet enseignement permet aux élèves de se former :
  - ▶ par l'approfondissement de la maîtrise de **compétences transversales**;
  - ▶ par l'acquisition de modes de **raisonnement scientifiques** ;
  - ▶ par l'acquisition des **concepts, méthodes et problématiques** essentiels de la science économique, de la sociologie et de la science politique.
- ▶ Les démarches pédagogiques reposent sur une **forte implication des élèves** dans les apprentissages.



# L'enseignement de sciences économiques et sociales dans le cycle terminal

## ► **Science économique :**

- Comment les marchés fonctionnent-ils ?
- Quelles sont les défaillances du marché ?
- Comment les agents économiques se financent-ils ?
- Qu'est-ce que la monnaie et comment est-elle créée ?

## ► **Sociologie et science politique :**

- Comment expliquer les comportements sociaux ?
- Comment le lien social évolue-t-il ?
- Qu'est-ce que l'opinion publique ?
- Comment expliquer le vote ?

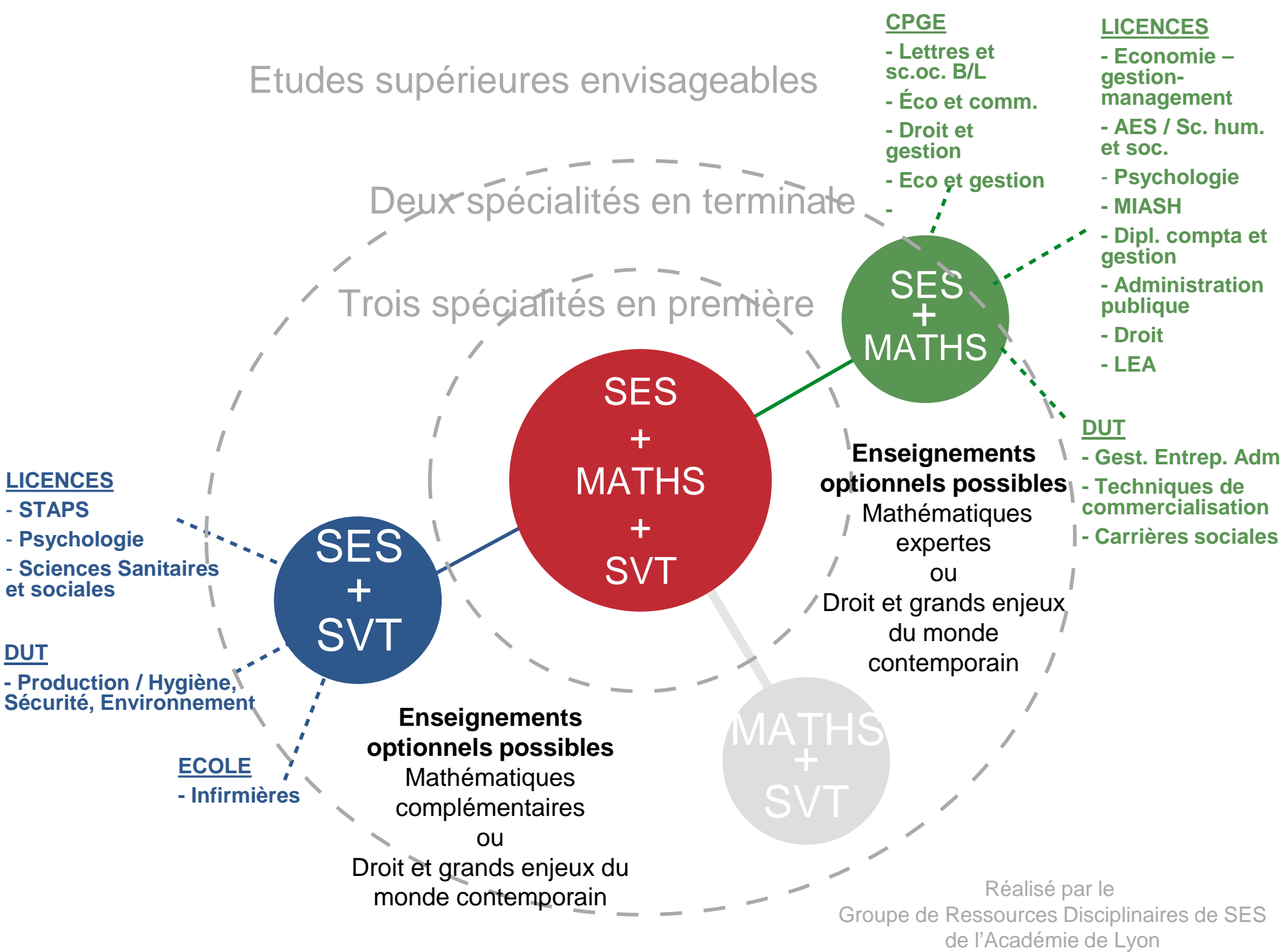
## ► **Regards croisés :**

- Quelle gestion du risque dans les sociétés contemporaines ?
- Comment les entreprises sont-elles organisées et gouvernées ?

# Une préparation à des études supérieures variées

- ▶ **Classes préparatoires aux grandes écoles** : économique et commerciale, lettres et sciences sociales
- ▶ **Formations universitaires** : science économique et gestion, droit et science politique, sociologie, administration économique et sociale (AES), Langues étrangères appliquées (LEA), Instituts d'études politiques (IEP), etc.
- ▶ **Écoles spécialisées** : écoles de commerce et de management, écoles de communication et de journalisme, écoles dans les domaines de la santé, du social, etc.
- ▶ **BUT et BTS**, notamment dans les domaines suivants : gestion et management, carrières juridiques et sociales, techniques de commercialisation, logistique, information-communication, etc.

# Etudes supérieures envisageables



# Etudes supérieures envisageables

## Deux spécialités en terminale

## Trois spécialités en première

### Enseignements optionnels possibles

Mathématiques complémentaires

ou

Droit et grands enjeux du monde contemporain

### CPGE

- Lettres et sc.oc. B/L
- Éco et comm.
- Droit et gestion (D1)
- Eco et gestion (D2)

### LICENCES

- Economie – gestion-management
- AES / Sc. hum et soc.
- Psychologie
- MIAASH
- Dipl. comppta e gestion
- Administration publique
- Droit
- LEA

### DUT

- Gest. Entrep. Adm
- Techniques de commercialisation
- Carrières sociales

SES  
+  
Maths

### Enseignements optionnels possibles

Mathématiques expertes

ou

Droit et grands enjeux du monde contemporain

SES  
+  
MATHS  
+  
HGGSP

Maths  
+  
HGGSP

SES  
+  
HGGSP

### ECOLES

- IEP
- Ecoles de journalisme
- Formations du social

### LICENCES

- Droit Sciences Po
- Sociologie
- Sciences de l'Homme
- Sciences Sociales
- Histoire
- Géographie – aménagement du territoire
- Sciences de l'éducation
- Communication

### CPGE

- D1

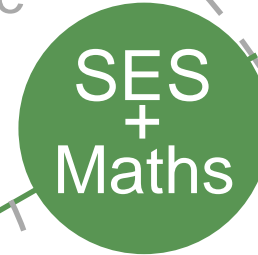
### DUT

- Carrières sociales
- Info-com -journalisme

# Etudes supérieures envisageables

## Deux spécialités en terminale

## Trois spécialités en première



### CPGE

- Lettres et sc.oc. B/L
- Éco et comm.
- Droit et gestion (D1)
- Eco et gestion (D2)

### LICENCES

- Economie – gestion – management
- AES / Sc. hum. et soc.
- Psychologie
- MIAASH
- Dipl. compta et gestion
- Administration publique
- Droit
- LEA

### DUT

- Gest. Entrep. Adma.
- Techniques de commercialisation
- Carrières sociales

### Enseignements optionnels possibles

Mathématiques expertes  
ou  
Droit et grands enjeux du monde contemporain

### Enseignements optionnels possibles

Mathématiques complémentaires  
ou  
Droit et grands enjeux du monde contemporain

### LICENCES

- Sociologie
- Sciences de l'éducation
- Sciences de l'Homme
- Droit
- Sciences Po
- Philosophie

### DUT

- Carrières sociales

### CPGE

- D1

### ECOLES

- Formations du social

Etudes supérieures envisageables

CPGE

- Droit-économie (D1)

ECOLES

- Formations du social

DUT

- Carrières sociales

LICENCES

- Sociologie  
- Sciences de l'éducation  
- Sciences de l'Homme  
- Droit  
- Sciences Po  
- Philosophie

Trois spécialités en terminale

Deux spécialités en première

SES  
+

HGGSP

+

Humanités  
Littérature  
Philo

SES  
+

Humanités  
Littérature  
Philo

Humanités  
Lettres  
Philo  
+

HGGSP

SES  
+

HGGSP

CPGE

- Droit-économie (D1)

DUT

- Carrières sociales

- Info-com -journalisme

Enseignement optionnel possible

Droit et grands enjeux du monde contemporain

ECOLES

- IEP  
- Ecoles de journalisme  
- Formations du social

LICENCES

- Droit Sciences Po  
- Sociologie  
- Sciences de l'Homme  
- Sciences Sociales  
- Histoire  
- Géographie – aménagement du territoire  
- Sciences de l'éducation  
- Communication

Réalisé par le  
Groupe de Ressources Disciplinaires de SES  
de l'Académie de Lyon



# Etudes supérieures envisageables

## Enseignement optionnel possible

Droit et grands enjeux du monde contemporain

## Deux spécialités en terminale

## Trois spécialités de première

SES  
+  
ARTS  
+  
HUMANITÉS  
LITTÉRATURE  
PHILO

SES  
+  
Arts

Arts  
+  
Humanités  
Lettres  
Philo

SES  
+  
Humanités  
Littérature  
Philo

### LICENCES

- Information Communication
- Double licence droit et arts

### DUT

- GACO - Arts
- Information communication

### ECOLES

- Ecole d'art et de design

### LICENCES

- Sociologie
- Sciences de l'éducation
- Sciences de l'Homme
- Droit
- Sciences Po
- Philosophie

### DUT

- Carrières sociales

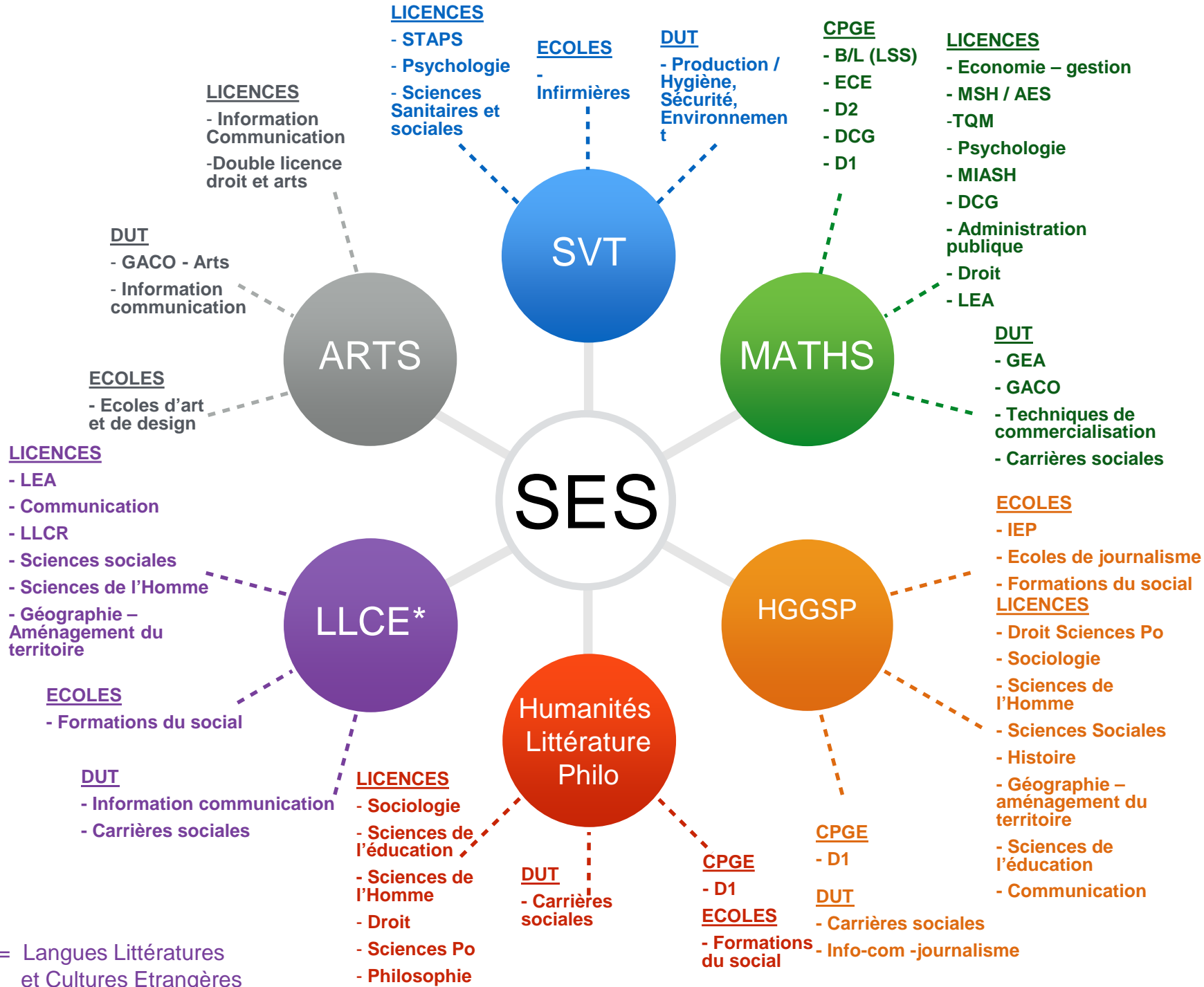
### CPGE

- Droit-économie (D1)

### ECOLES

- Formations du social

Réalisé par le  
Groupe de Ressources Disciplinaires de SES  
de l'Académie de Lyon



\*LLCE = Langues Littératures et Cultures Etrangères

# SPECIALITE MATHÉMATIQUES 1<sup>ÈRE</sup>

## CONTENU

- ÉTUDE DE FONCTIONS
- PROBABILITÉS / STATISTIQUES
- GÉOMÉTRIE (vectorielle)
- ÉTUDE DE SUITES (nouvelle notion)

# SPECIALITE MATHÉMATIQUES 1<sup>ÈRE</sup>

*C'est en 1<sup>ière</sup> que les maths démarrent ... vraiment !*

## PREREQUIS

- **Solide connaissance** des principales notions du programme de 2<sup>nde</sup>
- Acquisition et reproduction de méthodes; confrontation à des problèmes ouverts : **appétence pour le travail, goût de l'effort et gestion de l'autonomie**
- Utilisation de l'outil numérique (calculatrice/tableur/géométrie dynamique)



# SPECIALITE MATHÉMATIQUES 1<sup>ÈRE</sup>

## PROFILS D'ETUDES

Toutes filières supérieures comportant des enseignements de mathématiques

*(rares sont les études sans mathématiques, néanmoins, on peut discerner deux types de parcours où leur usage est un pilier de la formation)*

# SPECIALITE MATHEMATIQUES 1<sup>ÈRE</sup>

Pour un parcours **scientifique** du type **ingénieur**  
**/ recherche / enseignement ...**

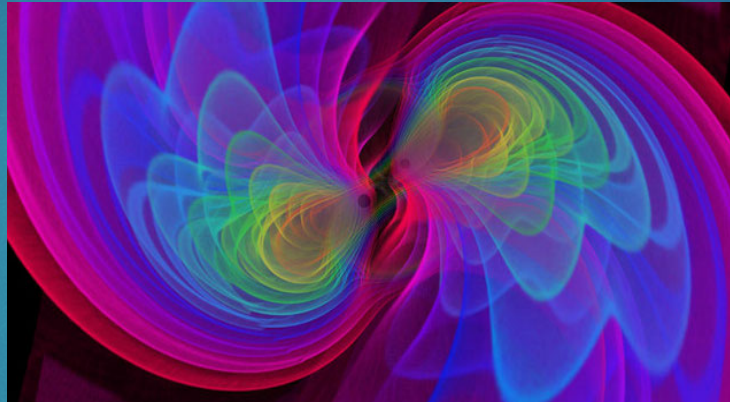
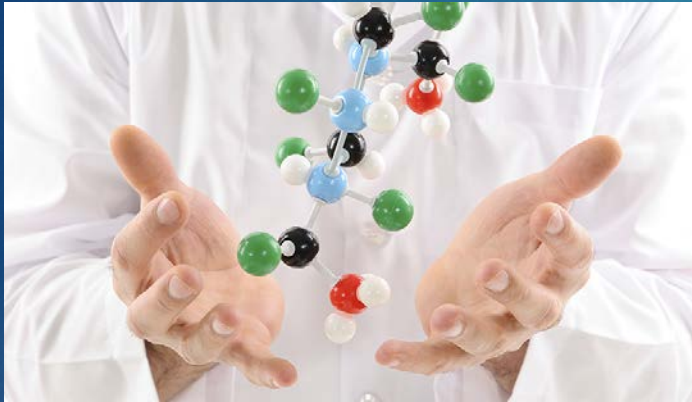
... en poursuivant la **spécialité maths** en  
**Terminale puis** en choisissant **l'option Maths**  
**expertes.**

# SPECIALITE MATHEMATIQUES 1<sup>ÈRE</sup>

Pour un parcours **scientifique** du type **médical / paramédical** ou **économique** ou **sciences humaines** ou **enseignement 1<sup>er</sup> degré** ...

... en poursuivant la **spécialité maths** en Terminale ou en choisissant **l'option Maths complémentaires**.

# Spécialité Physique-Chimie

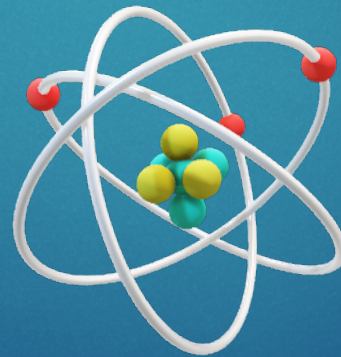




# Pour des élèves qui.....



- ont de bons résultats en classe de 2<sup>nd</sup>e en physique – chimie et dans les matières scientifiques, notamment les mathématiques.
- s'intéressent aux sciences, notamment expérimentales.
- souhaitent poursuivre des études scientifiques.....mais pas que....



# Choisir cette spécialité, c'est.....



- Se préparer aux études supérieures
- Développer sa démarche scientifique
- Etudier des situations concrètes et actuelles
- Apporter des solutions aux défis actuels



# La spécialité physique-chimie se déroule....



- En **première** : 2h cours + 2h TP=4h et en **Terminale** : 4h cours + 2h TP=6h
- L'ensemble s'inscrit dans la continuité du programme de 2<sup>nde</sup>.
- L'enseignement de spécialité de Physique-chimie propose aux lycéens d'explorer le réel, du microscopique au macroscopique, en étudiant 4 thèmes mêlant physique et chimie :



**Constitution  
et transformations  
de la matière**



**L'énergie :  
conversions  
et transferts**



**Mouvement  
et interactions**



**Ondes  
et signaux**



# Quelles sont les **compétences développées**?



- Cet enseignement promeut une alliance équilibrée entre deux aspects fondateurs de la discipline : l'**expérimentation** et la **modélisation** sans négliger les **aspects théoriques** évidemment.
  - Cet enseignement développe **3 compétences essentielles** pour le scientifique :
    - La **pratique expérimentale** : évaluée au bac (ECE)
    - L'**analyse et la synthèse** de documents scientifiques.
    - La **résolution de problèmes** scientifiques.
- Les heures de TP en effectifs réduits permettent de développer la démarche scientifique, l'autonomie, l'efficacité et la communication.



JEUDI 12 FÉVRIER 2026



# Et après? Quels sont les débouchés?



- Envisager des études en lien avec les sciences :
  - Université : PASS, STAPS, licence chimie, licence physique, licence physique et sciences pour l'ingénieur, informatique..
  - Ecoles d'ingénieurs post-bac avec cycle préparatoire intégré (INSA,UT,EEIGM,ENSGSI.....)
  - Classe préparatoire des INP...
  - Classes préparatoires aux grandes écoles (CPGE : MPSI, MPI, PCSI et BCPST)).
  - B.U.T. du secteur industriel (ex : mesures physiques, Science et génie des matériaux, réseaux et télécommunications, Hygiène, sécurité et environnement, génie civil, génie chimique.....
  - B.T.S. du secteur de la chimie, de la physique, du paramédical et de l'environnement.



JEUDI 12 FÉVRIER 2026



# Quelques liens utiles....



- Métiers de la physique-chimie : [CEA \(Phy\)](#) – [Site Physique](#) - [CEA \(Chim\)](#)
- Sur les licences : [recommandations des UFR scientifiques](#)
- Sur les spécialités à suivre pour les DUT : [article de presse](#)
- Sur les préparations aux grandes écoles :
  - [Prépas MPC.](#)
  - [Prépas bio.](#)
- Sur les études de santé : [les recommandations Parcoursup](#)
- Sur la licence [STAPS](#)



JEUDI 12 FÉVRIER 2026





A dense forest with tall, slender trees and a thick canopy of green leaves. Sunlight filters through the trees, creating dappled light on the forest floor. The image is used as a background for the text.

SCIENCES DE LA VIE ET  
DE LA TERRE

SVT

SPÉCIALITÉ



# POURQUOI choisir la spé SVT ?

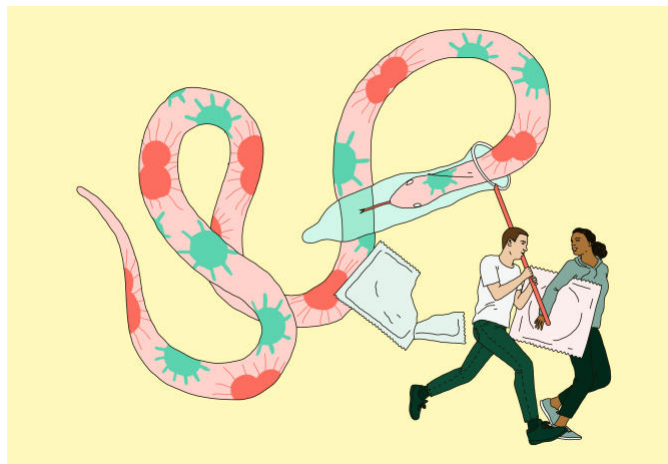


Une matière  
ancrée dans  
l'actualité



## Chlamydia, gonorrhée : chez les jeunes, la flambée invisible des infections sexuellement transmissibles

Les IST connaissent une recrudescence, en particulier chez les moins de 30 ans. Avec la baisse du nombre de dépistages depuis la crise sanitaire, les professionnels s'inquiètent d'un effet boule de neige.



## Covid may raise the risk of diabetes in children, C.D.C. researchers reported.

### Réchauffement climatique : les océans ont enregistré un nouveau record de chaleur en 2021

### L'Islande serait la partie émergée d'un continent englouti ...

L'Islande serait la partie émergée d'un continent englouti appelé Icelandia.

### Un cœur de porc greffé sur un humain par des chirurgiens ...

Cette transplantation réalisée le 7 janvier sur un homme de 57 ans, qui a reçu un organe issu d'un animal génétiquement modifié, constitue une...

# POURQUOI choisir la spé SVT ?



Une matière  
ancrée dans  
l'actualité



Une matière  
ancrée dans  
le réel







# POURQUOI choisir la spé SVT ?



Une matière  
ancrée dans  
l'actualité



Une matière  
ancrée dans  
le réel



Une matière qui  
permet  
d'expérimenter





# POURQUOI choisir la spé SVT ?



**Une matière  
ancrée dans  
l'actualité**



**Une matière  
ancrée dans  
le réel**



**Une matière qui  
permet  
d'expérimenter**



**Poursuite  
d'études**

Classes préparatoires  
BCPST et INP /  
STAPS / PASS / LAS  
/ Fac de bio / BUT...



# La spécialité SVT, Pour quoi faire?

## Enseignement

- Professeur SVT
- Professeur EPS
- Professeur des écoles
- Professeur dans le supérieur

## Sport

- animateur sportif
- entraîneur
- Professeur EPS
- Professeur des écoles
- Ergothérapeute
- Kinésithérapeute
- Ostéopathe

## Domaine animalier

- Vétérinaire
- Douanes
- Police cynophile
- Ingénieur, chercheur, technicien
- Soigneur zoo
- Conservateur musée

## Santé

- Ergothérapeute
- Kinésithérapeute
- Ostéopathe
- Sage femme
- Psychomotricien
- **Psychologie**
- Médecin
- Dentiste
- Manipulateur radio
- Vétérinaire
- Infirmière
- Assistante médicale
- Aide soignante
- Podologue
- Pédiacre
- **Pharmacie**

## Art / audiovisuel

- Journaliste scientifique
- Consultant scientifique (création film)

## Génétique

- Police scientifique
- Ingénieur, chercheur, technicien

## Développement durable

- Garde forestier
- Conseiller agricole
- **Eolien**
- **Photovoltaïque**
- Architecte

## Biochimie

- Ingénieur
- Technicien de laboratoire:
  - police scientifique
  - pharmacie

## Bio-industrie

- Agronomie
- Cosmétique
- Agroalimentaire

## Géologie

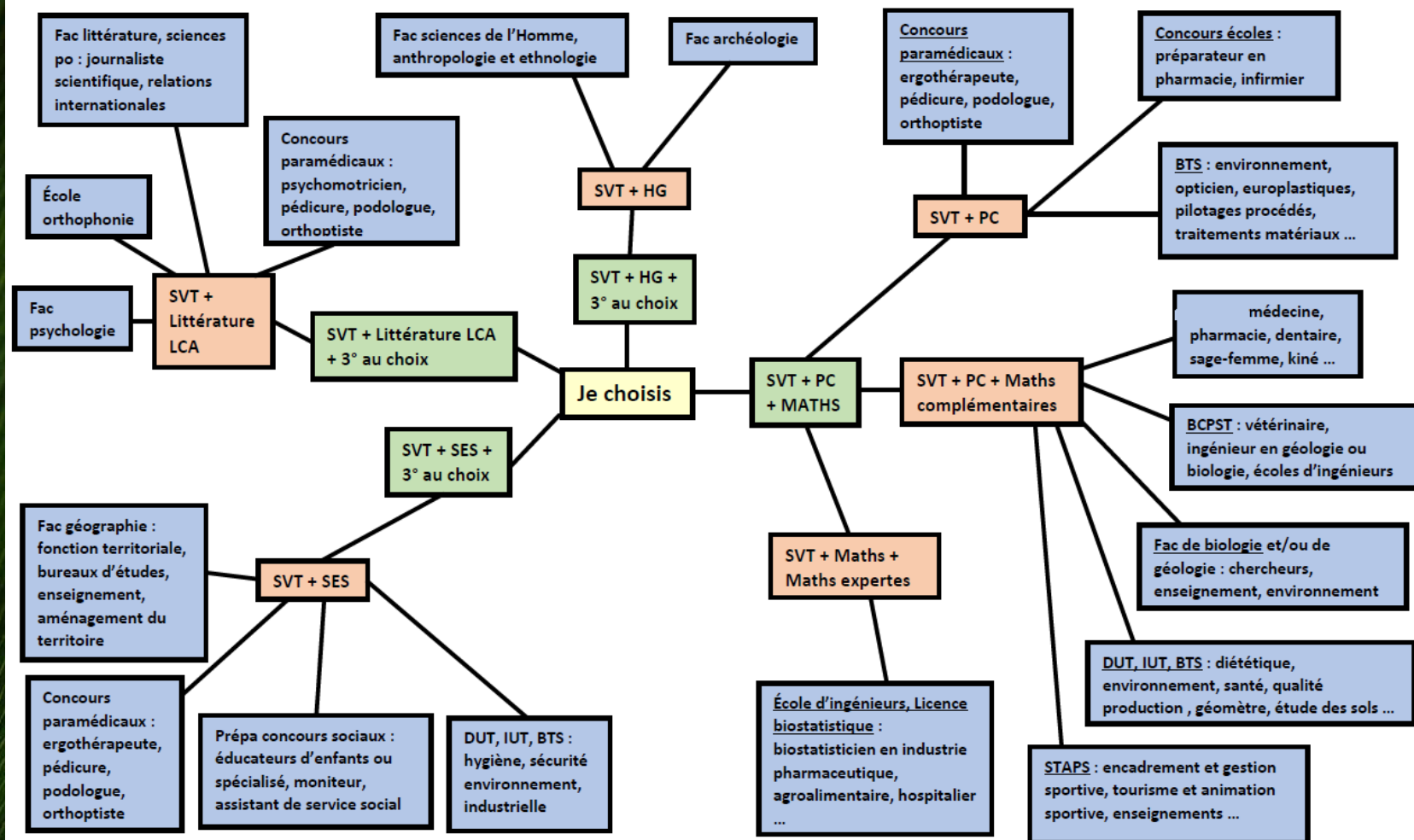
- **Construction**
- Géomètre
- **Hydrogéologie**
- Sismologue
- **Hydrocarbures**
- **Hydroélectrique**
- Volcanologue
- **Géothermie**
- Architecte

## Ecologie

- Pharmacie
- Conservateur musée
- Garde forestier (réserves naturelles, ONF...)
- Ingénieur, chercheur, Technicien
- Océanographe



# QUELLES SPÉCIALITÉS POUR QUELS DÉBOUCHÉS ?



# SERVIR LES ATTENDUS DU SUPERIEUR

## Exemple: Filière BCPST

- Les programmes de BCPST en vigueur depuis septembre 2021 ont été élaborés avec comme référence les programmes de spécialité SVT + spécialité PC + option maths complémentaires.
- Choix des 3 spécialités SVT + Maths + PC en 1<sup>ère</sup> est judicieux.

Source : Programmes BCPST 2021  
et attendus Parcoursup

## Exemple: Filière PASS

- Les UE en PASS comportent majoritairement de la biologie , de la chimie, de la physique, et dans une moindre mesure, des éléments mathématiques (en lien avec la spécialité maths en première et les mathématiques complémentaires de terminale).
- Choix des trois spécialités SVT + Maths + PC 1<sup>ère</sup> est judicieux.

Source: M Poussel, directeur du département PASS  
Université de Lorraine

**Simulez vos combinaisons de spécialités et  
découvrez les perspectives de formations et  
de métiers qui s'offrent à vous.**

**Vous êtes actuellement en classe de...**

Seconde générale et technologique

Première générale

Première technologique





# SPÉCIALITÉ SVT

Contenus  
& Prérequis



# La Terre, la vie et l'organisation du vivant



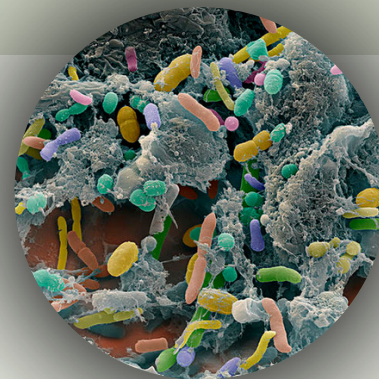
Génétique,  
Biodiversité,  
Géologie

# Enjeux contemporains de la planète

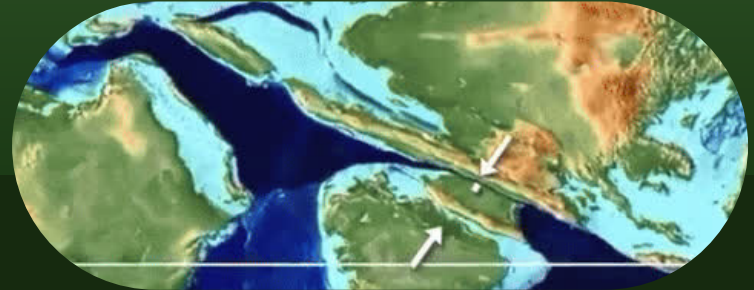
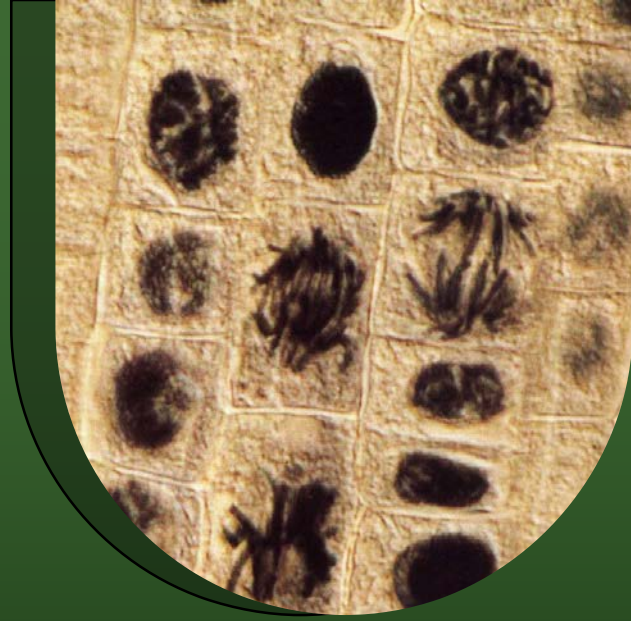


Ecosystèmes  
et leur gestion

# Corps humain et santé



Immunité,  
Résistance bactérienne,  
Cancers,  
Maladies multifactorielles



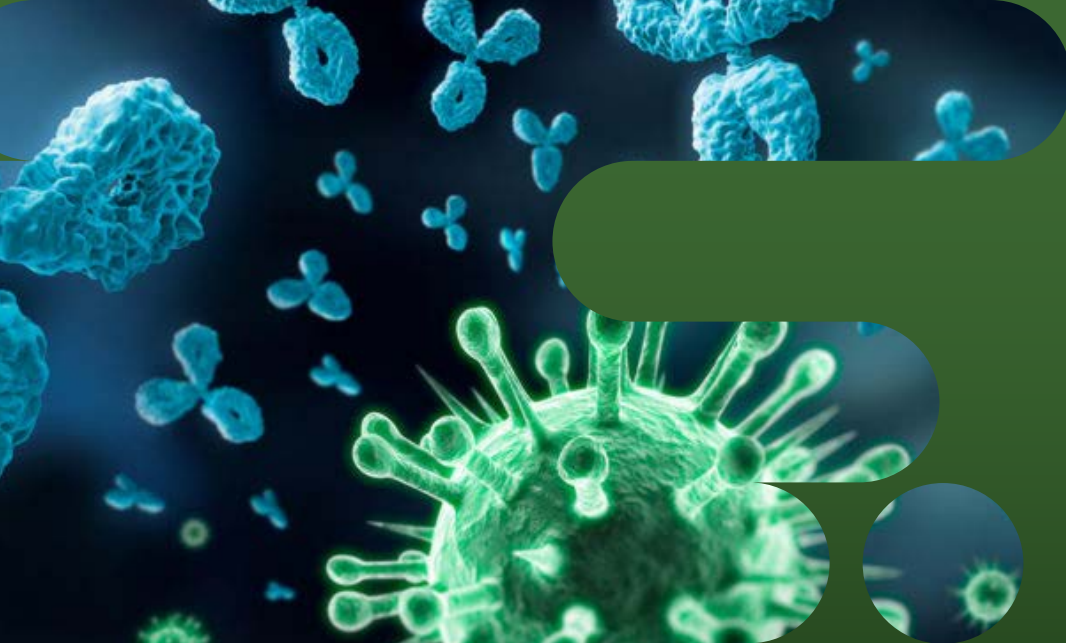
La Terre, la vie et  
l'évolution du Vivant





**Enjeux planétaires  
contemporains**





# Corps humain et santé





# Si vous voulez en savoir plus :



CCBac 2025

Tous les sujets

Actualités

## Bienvenue sur CCBac.fr

Le site gratuit de référence sur la Banque Nationale de Sujets

<https://ccbac.fr/>



# Les modalités d'évaluation



Si arrêt en  
Première

Contrôle  
continu

*Coeff. 8*



Si poursuite en  
Terminale

Epreuve écrite  
Epreuve de TP

*Coeff. 16*





# Prérequis

Curiosité intellectuelle

Motivé

Connaissances de  
2nde

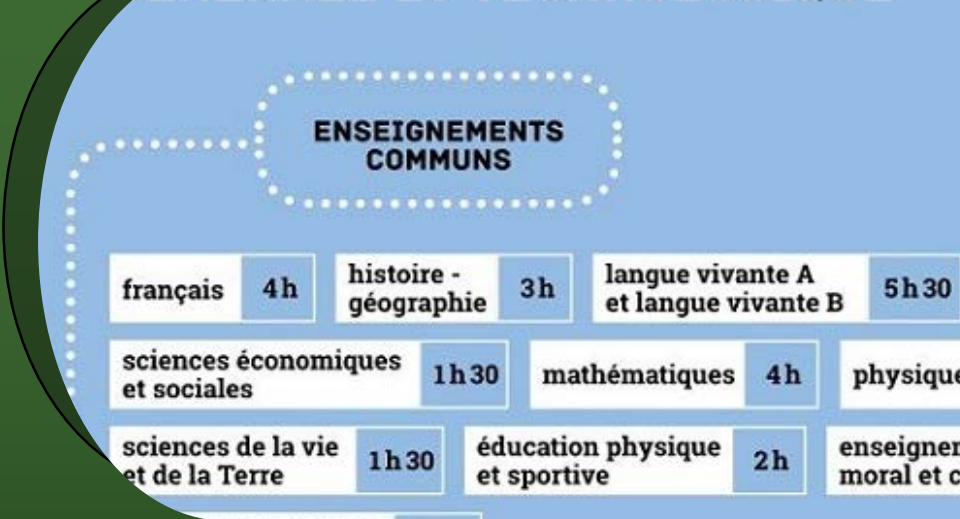
Capacités d'analyse et  
raisonnement

Logique

Qualités  
rédactionnelles


Organisé

Rigoureux





# Compétences développées



Développer le  
raisonnement  
scientifique

Culture générale

Expérimenter :  
microscope, ExAO...

Rigueur, réflexion,  
logique, synthèse

Mener une démarche  
expérimentale

Esprit critique

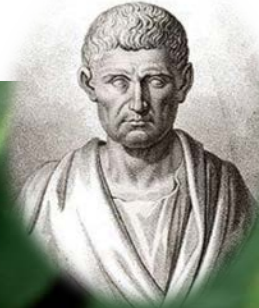


## Points d'attention :

- Rédaction et logique
- 1h30 (TP) → 4h (cours + TP)



**Le commencement de toutes les sciences,  
c'est l'étonnement de ce que  
les choses sont ce qu'elles sont.**





# MERCI



Spécialité SVT